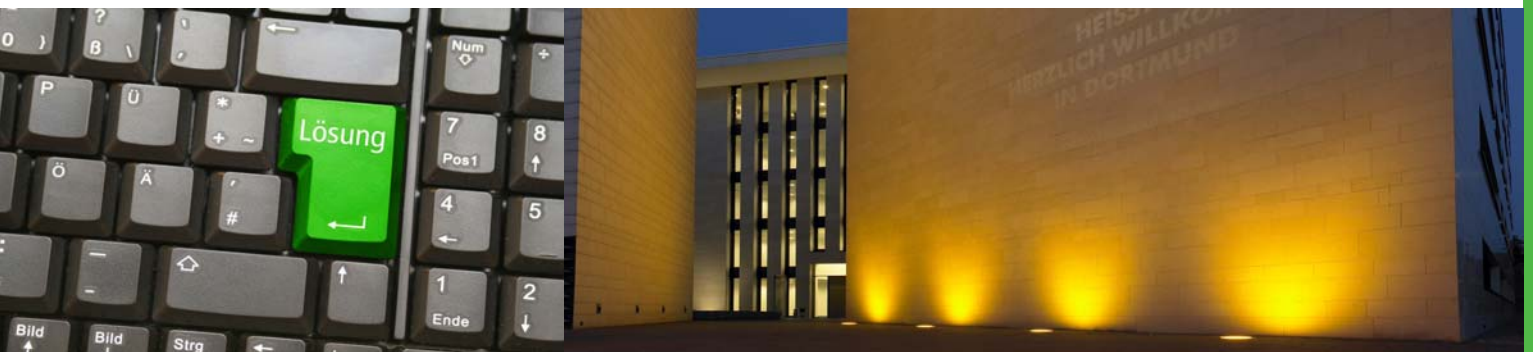


# »e.nalyzer – Automatisiertes Monitoring von GPKE-/GeLi-Prozessen«

Intelligentes Werkzeug für die Marktkommunikation mit SAP-Systemen



In einem SAP-System zerfallen Datenaustauschprozesse in eine Vielzahl von Einzelkomponenten. Um hier den Überblick zu behalten, ist Expertenwissen erforderlich. Das Tool e.nalyzer der evu.it überprüft alle mit den Marktpartnern ausgetauschten EDIFACT-Nachrichten, erkennt Fehler und Verzögerungen und bietet eine Sicht auf die logische Ebene der Marktkommunikation. Die inhaltlich und zeitlich verteilte Ausführung von Prozessen oder komplexen Geschäftsvorgängen wie Lieferantenwechsel, Ein- und Auszug, Gerätewechsel, Turnusabrechnung wird transparent.

## Das Problem

Im SAP-System präsentiert sich der durchgeführte Prozess in einer kaum überschaubaren Vielzahl von Einzelkomponenten: IDOCs, EDIFACT-Nachrichten, Workflow-Instanzen und diverse Belege.

## Die Lösung

Das Tool e.nalyzer der evu.it entlastet den Anwender von aufwändigen Such- und Prüfaufgaben. Alle zu einem Datenaustauschvorgang gehörenden Informationen werden automatisch im Hintergrund gesammelt, dokumentiert, ausgewertet und graphisch dargestellt.

## Funktionen im Detail

Es wird geprüft, ob der Geschäftsprozess GPKE-/Geli-konform durchgeführt wurde, welcher Prozesstyp vorliegt, welche Belege bei der Prozessausführung erzeugt wurden usw. Damit ist sofort erkennbar,

- welche Nachrichten zwischen Marktpartnern ausgetauscht wurden, ob alle erwarteten Nachrichten vorliegen und ggf. Nachrichten doppelt vorkommen,
- ob die Nachrichten im IS-U korrekt verarbeitet wurde
- welche Fristen eingehalten oder verpasst wurden,
- welche - inhaltlich korrekten - Nachrichten nur aufgrund von Fehlern in einem vorgelagerten Geschäftsvorgang nicht verarbeitet werden konnten.

## Nachrichtenformate und Prozesse

Das Tool unterstützt die GPKE-/Geli-Funktionen und -Datenformate auf Grundlage der Nachrichtentypen UTILMD, MSCONS, INVOIC und REMADV. Für den Bereich des Lieferantenwechsels werden Wechselbelege sowie Ein- und Auszugsbelege herangezogen, für die Zählerstandübermittlung die entsprechenden Ablesbelege, für die Netznutzungsabrechnung die Abrechnungsbelege sowie Kontobuchungen. Für die Netznutzungsabrechnung stehen ergänzend zur Überprüfung des Prozesses aus GPKE-/Geli-Sicht noch weitere Funktionen zur inhaltlichen Kontrolle der Verarbeitung im SAP IS-U zur Verfügung: u. a. Konsistenzsicherung von Ablesung und Abrechnung sowie von Zahlungsavisen und Zahlungseingängen.

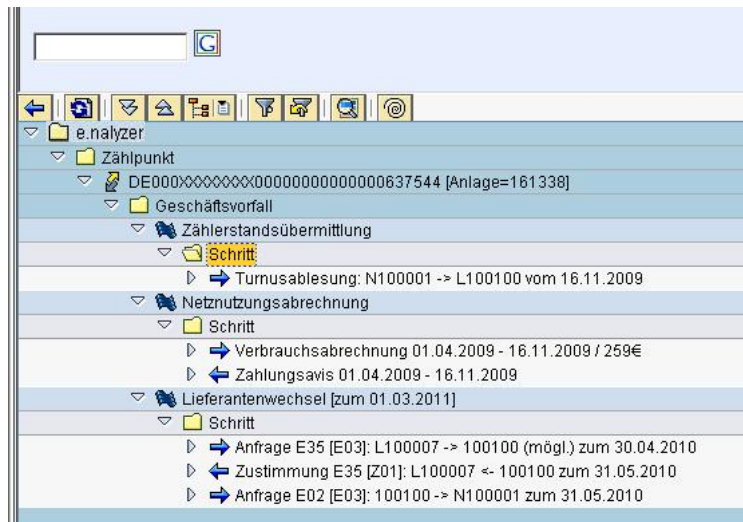
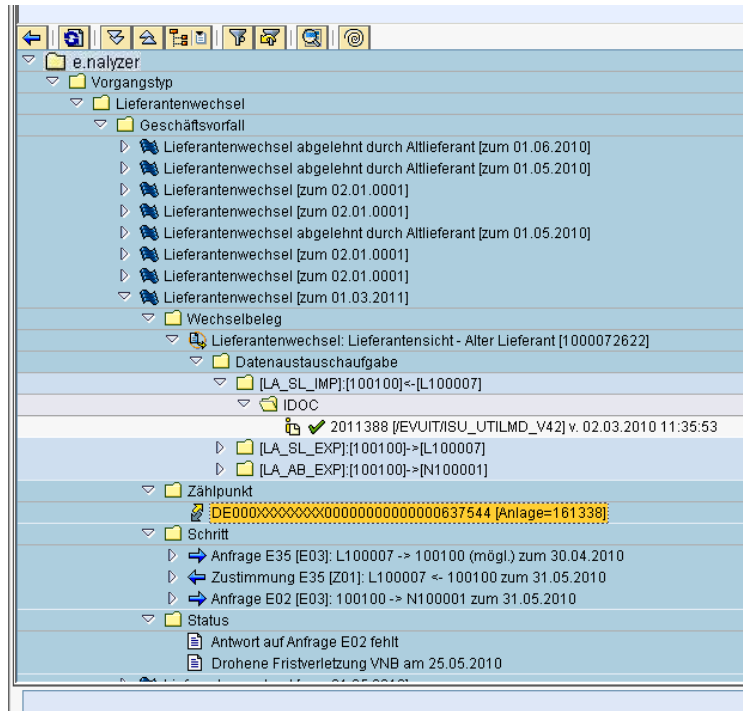
## Fehlerbehebung

Jenseits der Analyse und Datenaufbereitung sind vielfältige Bearbeitungsfunktionen verfügbar. Die Palette reicht vom Neustarten der IDOC oder Workflow-Verarbeitung bis hin zum Stornieren von Belegen.

## Auswertungen

Der e.nalyzer wird nicht nur im operativen Tagesgeschäft, sondern auch für statistische Auswertungen eingesetzt. Alle Berichte sind weitgehend vorkonfiguriert; somit können Fehlerfallstatistiken, Prozessdurchlaufzeiten, arbeitsintensive Prozessschritte und Fristverletzungen, aber auch vertragslose Anlagen, fehlende Versorgungsszenarien usw. ermittelt werden.

Der e.nalyzer verfolgt alle Daten historisch. Auf diese Weise sind alle Statistiken auch für vergangene Zeiträume reproduzierbar - über Nachrichtenformatwechsel und Mandantentrennungen hinweg. Selbst neu eingeführte Kennzahlen können im Zeitvergleich rückwirkend dargestellt werden.



## Fehlerbehebung

Im Markt sind viele unterschiedliche SAP-Systemkonfigurationen im Einsatz:

- 2-Mandantensysteme (Netz und Vertrieb).
- 3-Mandantensysteme (Netz, Vertrieb, Core).
- Systeme, in denen mehr als ein Netzbetreiber oder mehr als ein assoziierter Vertrieb in einem Mandanten abgebildet werden.
- Vertriebsseitige Abrechnungsdienstleister, die stellvertretend für mehrere Vertriebe agieren.

Dieses komplexe Umfeld wird vom e.nalyzer durch ein einfaches Customizing unterstützt. An die Systeminfrastruktur werden nur geringe Anforderungen gestellt: es muss lediglich ein SAP IS-U mit IDEX vorhanden sein. Zudem werden auch kundeneigene IDOC-Typen unterstützt.

## Der Nutzen

- Automatisierte Fehleranalyse und Fristenverfolgung
- Kein aufwändiges händisches Suchen
- Konsistenzprüfung von Zahlungseingängen und -avisen
- Neustarten von Prozessen
- Stornieren von Belegen
- Umfangreiche statistische Auswertungen.

## Ihr Ansprechpartner

**Timo Dell**  
Director Sales and Marketing  
Telefon: 0231 / 930 - 1155  
E-mail: t.dell@evu-it.de