

Das e.PricingTool

Kundenanfrage auf die einfache Art

Das e.PricingTool ist eine Software zur Kalkulation von Strom- oder Gaspreisen für die Zielgruppe Haushaltskunden und das Kleingewerbe.

Kalkulation

Als Basis für die Preiskalkulation werden die monatlich aktualisierten Netznutzungsdaten der Firma ene't verwendet. Basierend auf diesen Netznutzungsentgelten und den eigenen Vertriebsparametern – wie Vertriebskosten, Boni, etc. – werden dann regionale Endkundenpreise errechnet.

Im einfachsten Fall wird ein Preis für die „Region“ Gesamtdeutschland errechnet. Da sowohl die Preisfaktoren des Vertriebs (Abbildung 1) als auch die ene't Netznutzungsdaten bis auf die Postleitzahl zugeteilt werden können, ist eine Preisstellung über beliebige Regionen möglich – zum Beispiel Bundesland, Netz, Ort, Plz, etc.

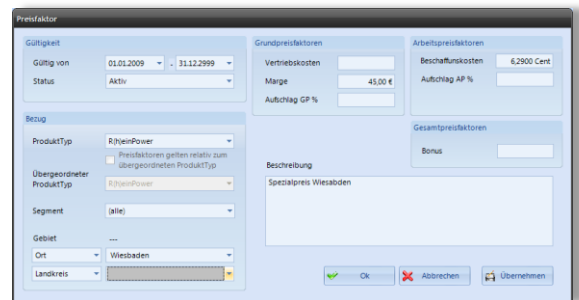


Abbildung 1: Ein Preisfaktor und seine Bestandteile

Das Ergebnis der Kalkulation ist dann beliebig und auf einfachste Weise auswertbar. Ansichten können gespeichert und die Daten können auf Knopfdruck an Excel weitergegeben werden.

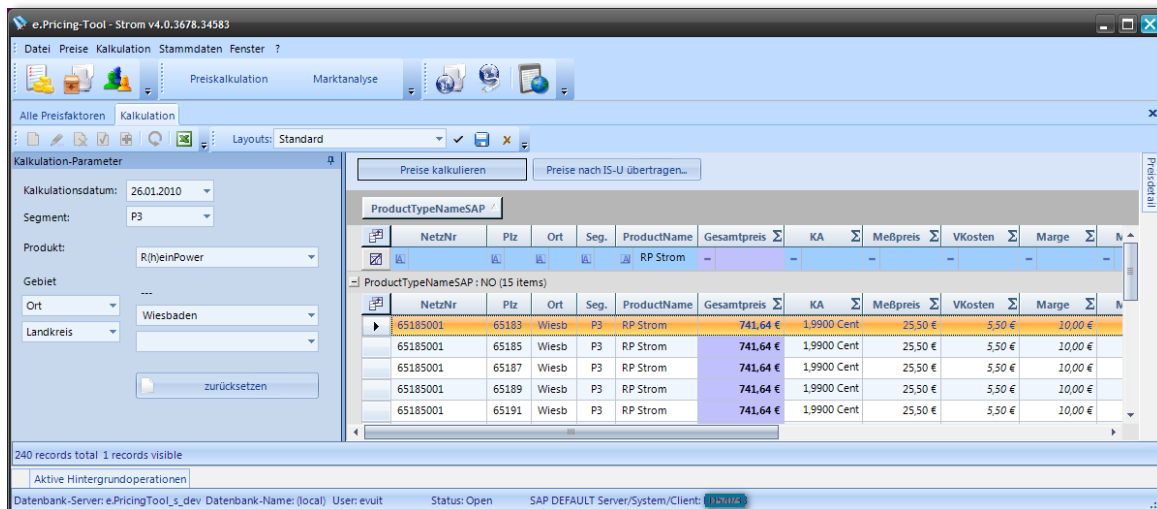


Abbildung 2: Darstellung und Auswertung der errechneten Preise

Produkte & Vertriebspartner

Das e.PricingTool unterstützt beliebige Produkte (wie Öko und Normal), die sogar voneinander abhängig sein können –zum Beispiel Öko-Produkte mit 3% Aufschlag zum vergleichbaren Normal-Produkt.

Unterschiedliche Vertriebskanäle, wie Handelspartner, Direktvertrieb oder Internet können ebenso berücksichtigt und beliebig bepreist werden. Natürlich für jede Region individuell.

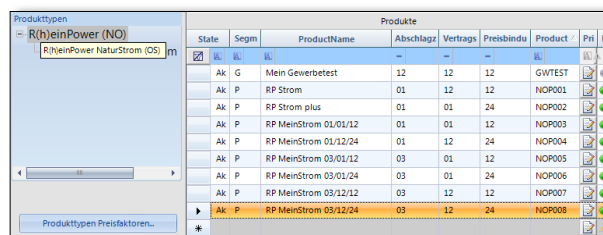


Abbildung 3: Produktgruppen und Tarife

Marktanalyse und -vergleich

Neu ist die Funktion, die eigenen Preise mit den aktuellen Marktpreisen zu vergleichen. Dazu wird online auf die Marktdaten des Unternehmens Get-AG zugegriffen und die Differenz zu den eigenen Produktpreisen ausgewiesen und die resultierende Platzierung in den Online Plattformen errechnet. Damit stellen Sie sicher, dass die von Ihnen kalkulierten Preise auch vom Endkunden wahrgenommen werden.

Plz	Ort	Segm	ProductName	Platz	DeltaUp	GP o. Boni
65183	Wiesbaden	G1	Mein Gewerbetest	38 von 69	0,58 €	523,57 €
65183	Wiesbaden	G2	Mein Gewerbetest	58 von 69	1,90 €	1.473,13 €
65183	Wiesbaden	G3	Mein Gewerbetest	57 von 65	43,60 €	3.847,03 €

Platz	Mitbewer	Mitb	Gesamtpreis	Gesamtp	Grundpreis	Arbeitspreis
56	Gemeindewe	Lichtena	3.803,43 €	3.803,43 €	3,63 €	3727,8000 Cent
57	Stadtwerke A	Stadtwer	3.858,82 €	3.858,82 €	0,00 €	3858,8200 Cent
58	Watt Deutsc	Watt Ge	3.865,00 €	3.865,00 €	202,80 €	3662,2000 Cent
59	Elektrizitätsw	Guter				
60	Greenpeace	Tarif				
61	Elektrizitätsw	Guter St	3.985,55 €	3.985,55 €	69,58 €	3915,9700 Cent
62	Dessauer Ver	DessauS	4.061,72 €	4.061,72 €	201,72 €	3860,0000 Cent

Ihr kalkulierter Preis im Vergleich zum Mitbewerb: Platz 57!

Abbildung 4: Die eigenen Preise im Vergleich zum Mitbewerb

In Kürze wird es auch möglich sein, die Wunschplatzierung und den Abstand zu den nächst platzierten Marktpartner vorzugeben, woraufhin das e.PricingTool ihren Preis zurückrechnet. Über die eingebaute Deckungsbeitragsrechnung stellen Sie dann sicher, dass Ihr Wunschpreis auch finanzierbar bleibt.

Wie auch immer – mit dem e.PricingTool bestimmen Sie auch einfache Weise, an welchem Ort, zu welcher Zeit und zu welchem Preis Sie präsent sein wollen.

Schnittstellen

In der aktuellen Version sind Schnittstellen zu SAP IS-U vorhanden. Schnittstellen zu anderen Abrechnungssystemen sind möglich. Durch den modularen Aufbau können die Kalkulationsdienste des e.PricingTools auch unternehmensweit bereitgestellt und von anderen Anwendungen aufgerufen werden.

Kundenaquise auf Knopfdruck

SAP IS-U kann die kalkulierten Preise und Netznutzungsdaten auf Knopfdruck übernehmen und diese direkt und ohne weiteres Zutun über ein Web-Frontend im Internet anbieten! Klickt ein Interessent im Internet dann auf „Vertragsabschluss“ –

weil Sie ihm einen guten Preis in seiner Plz angeboten haben - leitet SAP den kompletten Wechselprozess ein – auf Wunsch sogar inkl. Bonitätsprüfung.

